

# Aménagement forestier

## Forêt communale de MEYTHET

Département (s) : -74- Haute-Savoie

**2012 - 2031**

Surface cadastrale 18,2921 ha

Surface retenue pour la gestion 18,29 ha

altitudes extrêmes : 420 m - 455 m

Révision d'aménagement

DRA ou SRA : Rhône-Alpes

Identifiant aménagement

/

# NOTE DE PRESENTATION FORET COMMUNALE DE MEYTHET AMENAGEMENT 2012-2031

## La forêt

La forêt communale de MEYTHET d'une surface de 28 h 29 est située dans la Communauté d'Agglomération d'Annecy.

## Le contexte

La forêt communale de MEYTHET est située en région IFN Entre Jura et Savoie. Cette forêt se situe en zone périurbaine. Elle est éclatée en quatre parcelles. La topographie de cette forêt est variée, fonds mouilleux et versants abruptes. Sur le territoire de la forêt communal on recense une ZNIEFF de type 1. La forêt dispose d'équipements afin d'accueillir le public (parcours sportif, parcours à thème), d'installations contraignantes (Lignes électriques, conduites de gaz). Elle est aussi concernée par un Plan de Prévention des Risques (chute de blocs et inondations).

Il est à noter la présence de plantes invasives (buddleia, renouée du japon, clématite) dans certaines parcelles dont il conviendra de limiter l'essaimage.

## Les enjeux principaux de la forêt

La forêt présente des enjeux :- Reconnu (2 ha) et local (16 ha ) en protection physique,  
- Reconnu (6 ha) et ordinaire (12 ha) en biodiversité,  
- Reconnu en Paysage, accueil du public et eau potable,  
- Sans objet en production de bois,

La chasse est louée gratuitement à l'ACCA locale. Cependant, les actions de chasse même bien encadrées restent dangereuses.

## Les grandes options de l'aménagement

L'objectif de l'aménagement sera :

- d'aménagée en futaie irrégulière (parcelle 1)
- Le restant de la surface, de classer en "hors Sylviculture" (au titre de l'accueil du public pour la parcelle 3, des risques naturels pour la parcelle 4 et enfin de la biodiversité pour la parcelle 2). Un îlot de vieillissement sera installé parcelle 2.

## Le programme d'actions :

### *- pour les coupes :*

- Des coupes sanitaires auront lieu dans la seule parcelle 1, afin de récolter les bois scolytés ou dangereux.

### *- pour les travaux, à prévoir :*

- Des coupes d'arbres (démontage des arbres) en travaux afin d'éliminer les arbres dangereux dans la parcelle 4.
- Des tailles de formation de plants parcelle 2
- Enlèvement de protections de plants parcelle 2
- Enlèvement d'embâcles dans le Nant Gillon et le Viéran
- Réfection du parcours sportif parcelle 1
- Réfection du parcours à thème parcelle 2
- Entretien de sentier parcelles 3 et 4
- L'entretien du parcellaire et des limites.

*- autres préconisations :*

- On limitera l'apport de lumière dans les zones où des espèces invasives sont présentes afin d'éviter leur prolifération (conservation du couvert existant, ou plantation par des espèces buissonnantes en forte densité dans les zones actuellement en lumière).

**Bilan prévisionnel**

Le bilan financier prévisionnel est déficitaire.

## Éléments signalétiques et administratifs

| Situation administrative   |  |                     |             |       |          |
|--|--|---------------------|-------------|-------|----------|
| N° Identification de l'aménagement forestier   |  |                     |             |       |          |
| N° Modification d'aménagement (0 initial et chrono des modifs)                                       |  |                     |             |       |          |
| <b>Aménagement de forêt (s)</b>  | <b>communale</b>                                 |                     |             |       |          |
| <b>de</b> (nom de la forêt ou nom générique si regroupement)   | <b>MEYTHET</b>                                   |                     |             |       |          |
| Numéro du ou des départements de situation   | -74- Haute-Savoie                                |                     |             |       |          |
| N° ONF de la région nationale IFN de référence   | 715- Entre Jura et Savoie                        |                     |             |       |          |
| Schéma régional d'aménagement de référence   | Rhône-Alpes                                      |                     |             |       |          |
| Type d'aménagement forestier   | Révision d'aménagement                           |                     |             |       |          |
| Arrêté du  | (révisions et modifications hors compétence ONF) |                     |             |       |          |
| Décision du  | (modifications de compétence ONF)                |                     |             |       |          |
| Période d'application  | année  |                     |             |       |          |
| Année début aménagement  | 2012   |                     |             |       |          |
| Année échéance aménagement   | 2031   |                     |             |       |          |
| Détail des forêts aménagées  |  | dernier aménagement |             |       |          |
| (au moins 1ère ligne, plusieurs si forêts groupées ou fusion)  |  |                     |             |       |          |
| dénomination   | identifiant national de la forêt                 | surface cadastrale  | date arrêté | début | échéance |
|  |  | 18,2921 ha          | 06/07/2000  | 1998  | 2012     |
| Surfaces de l'aménagement  |  |                     |             |       |          |
| Surface cadastrale   | 18,2921 ha                                       |                     |             |       |          |
| Surface retenue pour la gestion  | 18,29 ha   |                     |             |       |          |
| Surface boisée en début d'aménagement  | 18,29 ha   |                     |             |       |          |
| Surface en sylviculture  | 8,10 ha  |                     |             |       |          |
| Altitudes extrêmes   |  | minimum             | maximum     |       |          |
|  |  | 420 m               | 455 m       |       |          |
| La totalité de la forêt est classée hors sylviculture, excepté la parcelle 1 d'une surface de 8 ha10 |  |                     |             |       |          |

## La forêt dans son territoire

| Surfaces des fonctions principales par niveau d'enjeu | Répartition des niveaux d'enjeu ( ha ) |                        |               |      | Total |
|---|--|------------------------|---------------|------|-------|
|   | nul sans objet                         | faible ordinaire local | moyen reconnu | fort |       |
| Fonctions principales                                 |  |                        |               |      |       |
| Production ligneuse                                   | nul ou sans objet<br>18                | faible                 | moyen         | fort | 18    |
| Biodiversité  |  | ordinaire<br>12        | reconnu<br>6  | fort | 18    |
| Paysage, accueil, eau potable                         |  | local                  | reconnu<br>18 | fort | 18    |
| Protection contre les risques naturels                | nul ou sans objet<br>16                | faible                 | moyen<br>2    | fort | 18    |

Commentaires associés :

| Cadre réglementaire                            | surface concernée | références ou nom | Conséquences dans l'aménagement |
|--|-------------------|-------------------|---------------------------------|
| Périmètres rapprochés et immédiats de captages | 5 ha              | Parcelle 1 et 2   |                                 |

| Éléments du territoire orientant les décisions      | surface concernée | références ou nom                                       | Conséquences dans l'aménagement                   |
|---|-------------------|---|---|
| ZNIEFF de type I                                    | 6 ha              | 74000007 et 74000055                                    | Marais de la côte merle le Fier dans la traversée |
| Plan de prévention des risques naturels prévisibles | 2 ha              | Approuvé le 29 janvier 2009 (risque de chutes de blocs) |   |

| Éléments qui imposent des adaptations de gestion | surface concernée | Conséquences dans l'aménagement |
|--|-------------------|---------------------------------|
| <b>Menaces fortes</b>                            |                   |                                 |
| Problèmes sanitaires graves                      | 8 ha              | Scolytes dans la parcelle 1     |

| Éléments forts imposant des mesures particulières | surface concernée | Conséquences dans l'aménagement                               |
|---|-------------------|---|
| Importance sociale ou économique de la chasse     | 8 ha              | Chasse dans la parcelle 1, là où se situe le parcours sportif |

| Autres éléments impactant fortement la gestion de la forêt              | surface concernée | Conséquences dans l'aménagement   |
|---|-------------------|-----------------------------------|
| Aéroport, relais hertzien, mitraille, droits d'usage, dégâts tempête... |                   | aucun élément particulier recensé |

## Peuplements et milieu naturel

| Essences présentes dans la forêt | % de la surface boisée<br>(pas d'essence "vide") | Forêt très diversifiée en essences. |
|----------------------------------|--|-------------------------------------|
| Frêne commun                     | 33%  |                                     |
| Epicéa commun                    | 20%  |                                     |
| Chêne sessile/pédonculé          | 28%  |                                     |
| Pin sylvestre                    | 3%   |                                     |
| Pin noir d'Autriche              | 3%   |                                     |
| Autres Feuillus                  | 13%  |                                     |
|                                  | 100%   |                                     |

| Répartition des types de peuplement       | surface gérée | % surface décrite | Commentaires associés : |
|---|---------------|-------------------|-------------------------|
| Type                                      |               |                   |                         |
| Hors Sylviculture (Parcelles 2-3 et 4)    | 9,37          | 51%               |                         |
| Peuplement de type 2 (Parcelle 1)         | 8,10          | 44%               |                         |
| lbt de vieillissement (Parcelle 2 partie) | 0,82          | 4%                |                         |
| TOTAL                                     | 18,29         |                   |                         |

| Répartition des unités stationnelles | surface gérée | %   | Hêtraies-chênaies fortement représentées. |
|--------------------------------------|---------------|-----|---|
| Type                                 |               |     |   |
| 7.5                                  | 3,07          | 17% |   |
| 7.7                                  | 0,70          | 4%  |   |
| 7.2                                  | 11,03         | 60% |   |
| 1.4                                  | 3,49          | 19% |   |
| TOTAL                                | 18,29         |     |   |

**Décisions d'aménagement**

| Traitements sylvicoles                                     | surface concernée | surface amgt passé | Trois sous groupes "Hors Sylviculture" sont créés au titre de l'accueil du public (parcelle 3) d'une part, de la biodiversité (parcelle 2) d'autre part et enfin des risques naturels (parcelle 4). La parcelle 1 sera en sylviculture. Un îlot de vieillissement d'une surface de 0,82 ha sera installé dans la parcelle 2. |
|--|-------------------|--------------------|--|
| Futaie régulière dont conversion en futaie régulière       |                   |                    |  |
| Futaie par parquets dont conversion en futaie par parquets |                   |                    |  |
| Futaie irrégulière dont conversion en futaie irrégulière   | 8,10              | 20,44              |  |
| Futaie jardinée dont conversion en futaie jardinée         |                   |                    |  |
| Traitement mixte (méthode combinée, parquets et bouquets)  |                   |                    |  |
| Taillis (T)  |                   |                    |  |
| Taillis-sous-futaie (TSF)                                  |                   |                    |  |
| hors sylviculture  | 10,19             |                    |  |
| <b>TOTAL</b>   |                   | <b>18,29</b>       |  |

| Essences objectif et critères d'exploitabilité |            |                         |       |                                       |                                |
|--|------------|-------------------------|-------|---------------------------------------|--------------------------------|
| Essences objectif                              | Précisions | surface en sylviculture | %     | âge exploitabilité (suivi surfacique) | diamètre exploitabilité retenu |
| Frêne commun                                   |            | 5,00                    | 61,7% |                                       |                                |
| Autres Feuillus                                |            | 2,00                    | 24,7% |                                       |                                |
| Autres Résineux                                |            | 1,10                    | 13,6% |                                       |                                |
| <b>TOTAL</b>                                   |            | <b>8,10</b>             |       |                                       |                                |

L'épicéas n'ayant pas d'avenir à cette altitude, il sera progressivement remplacé par des feuillus.

| CHOIX DE RENOUVELLEMENT   |         |                  |                 |                                  |   |
|---|---------|------------------|-----------------|----------------------------------|---|
| <b>Application aménagement passé</b>                                |         | surface          |                 | Pas d'ouverture de régénération. |   |
| Surface à régénérer prévue  | 2,50 ha |                  |                 |                                  |   |
| Surface effectivement régénérée                                     |         |                  |                 |                                  |   |
| Surface détruite en cours d'aménagement non reconstituée            |         |                  |                 |                                  |   |
| <b>Choix du nouvel aménagement</b>                                  |         |                  |                 |                                  |   |
| <b>Traitements avec renouvellement suivi en surface</b>             |         | 0 ha             |                 | Commentaires associés :          |   |
| <b>Traitements en Taillis ou TSF</b>                                |         | 0 ha             |                 | Commentaires associés :          |   |
| <b>Traitements avec renouvellement non suivi en surface</b>         |         | 8,10 ha          |                 | Commentaires associés :          |   |
| Cible surface terrière à l'équilibre (voir directive territoriale)  |         | 25 m2            |                 |                                  |   |
| Cible densité de perches à l'équilibre                              |         | 150 tiges        |                 |                                  |   |
| Etat général de maturité des peuplements                            |         | proche équilibre |                 |                                  |   |
| Indicateurs de renouvellement                                       |         | cible calculée   | valeur observée | note forêt                       | Pas de surface à régénérer, il faut prévoir des coupes sanitaires dans les résineux. Il y a des bois scolytés qui sont dangereux à proximité du parcours sportif. |
| Surface terrière  |         | 25 m2            | 26,0 m2         |                                  |   |
| % de la surface avec une régénération satisfaisante                 |         | 20%              |                 |                                  |   |
| Densité de perches (densité mini. fixée par directive territoriale) |         | 150 tiges        |                 |                                  |   |
| Surface moyenne annuelle à passer en coupe                          |         |                  |                 |                                  |   |

| Engagement environnemental |   | Surface | Un ilot de vieillissement sera installé dans la parcelle 2. |
|----------------------------|---|---------|---|
| Surfaces en vieillissement | Ilots de vieillissement (groupe ILV)                    | 0,82    |   |
|                            | RBD : surf. boisée avec maintien de Très Gros Bois      |         |   |
| Total                      |   | 0,82    |   |
| Surfaces en sénescence     | Ilots de sénescence (groupe ILS)                        |         |   |
|                            | RBI : surf. boisée (dans la limite de 500 ha)           |         |   |
|                            | Autres surf. boisée hors sylviculture sur le long terme |         |   |
| Total                      |   |         |   |

| Compatibilité gestion proposée et objectifs Natura 2000           | résultat expertise                         |
|---|--|
| Natura 2000 : Niveau de compatibilité Docob et gestion préconisée | <b>Sans objet - aucun site Natura 2000</b> |

Commentaires associés ou prescriptions Natura 2000 particulières :

## Programme d'actions

| Partition de la forêt en groupes d'aménagement |                                    |                   |                |                         |          |           |       |       |
|--|------------------------------------|-------------------|----------------|-------------------------|----------|-----------|-------|-------|
| Classement                                     | Libellé du groupe                  | Unités de gestion | surface totale | surface en sylviculture | rotation | libre     | libre | libre |
| IRRFE  | Amélioration                       | 1                 | 8,1            | 8,1                     |          | Sanitaire |       |       |
| HSY  | Hors Sylviculture accueil          | 3                 | 1,61           |                         |          |           |       |       |
| HSY  | Hors Sylviculture biodiversité     | 2a                | 5,6            |                         |          |           |       |       |
| ILV  | Ilôt de Vieillissement             | 2b                | 0,82           |                         |          |           |       |       |
| HSY  | Hors Sylviculture Risques naturels | 4                 | 2,1            |                         |          |           |       |       |
| TOTAL  |                                    |                   | 18,23          | 8,10                    |          |           |       |       |

| Programme des coupes        |          |                          |                   |                        |        |           |       |       |       |
|-----------------------------|----------|--------------------------|-------------------|------------------------|--------|-----------|-------|-------|-------|
| Année de passage programmée | Parcelle | Unité de gestion (index) | surface UG totale | surface UG à parcourir | groupe | libre     | libre | libre | libre |
| 2013                        | 1        | IRRFE                    | 8,1               | 8,10 ha                | IRR    | Sanitaire |       |       |       |
| 2021                        | 1        | IRRFE                    | 8,1               | 8,10 ha                | IRR    | Sanitaire |       |       |       |

| Prescriptions spéciales à mettre en œuvre |                 |   |
|---|-----------------|---|
| motif                                     | localisation    | prescriptions   |
| Démontage de gros bois en travaux         | Parcelle 4      | afin de décharger la pente pour éviter la chute des arbres dans le Nant Gillon. |
| Enlèvement des enbâcles                   | Parcelle 3 et 4 | Eviter les débordements dus aux enbâcles.                                       |


**Récoltes et bilan financier**

| Production biologique estimée                     |           |                         |
|---|-----------|-------------------------|
| en m <sup>3</sup> /ha/an sur surface sylviculture | 3,0       | m <sup>3</sup> /ha/an   |
| <b>soit sur l'ensemble en sylviculture</b>        | <b>24</b> | <b>m<sup>3</sup>/an</b> |

| Bilan annuel des récoltes  | prévisible (m <sup>3</sup> ) | passé (m <sup>3</sup> ) | conditionnel | Commentaires associés : |
|--|------------------------------|-------------------------|--------------|-------------------------|
| Feuillus ( f )   |                              | 16                      |              |                         |
| Résineux ( r )   | 3                            | 21                      |              |                         |
| Total tiges ( 1 = f + r )  | 3                            | 37                      |              |                         |
| Taillis, houppiers ( 2 )   |                              |                         |              |                         |
| <b>Total bois fort ( 1 + 2 )</b>                                 | <b>3</b>                     | <b>37</b>               |              |                         |
| dont % de prod. accid.   |                              | 70%                     |              |                         |
| soit en m <sup>3</sup> /ha/an sur surface totale retenue :       | 0,14                         | 2,00                    |              |                         |
| <b>soit en m<sup>3</sup>/ha/an sur surface en sylviculture :</b> | <b>0,31</b>                  | <b>4,51</b>             |              |                         |

| Répartition des volumes par type de coupe | prévisible (m <sup>3</sup> ) | passé (m <sup>3</sup> ) | conditionnel | Commentaires associés : |
|---|------------------------------|-------------------------|--------------|-------------------------|
| Régénération                              |                              |                         |              |                         |
| Amélioration                              | 50                           | 7                       |              |                         |
| Autres                                    | -48                          | 30                      |              |                         |

| Bilan financier annuel en euros de l'année                     | prévisible     | passé         | conditionnel | Commentaires associés : |
|--|----------------|---------------|--------------|-------------------------|
| Recettes bois (frais d'exploitation des bois façonnés déduits) | 87             | 3 360         |              |                         |
| Recettes chasse  |                |               |              |                         |
| Autres recettes (dont concessions)                             |                |               |              |                         |
| Dépenses travaux sylvicoles                                    | 60             | 1 410         |              |                         |
| Dépenses travaux infrastructure                                |                | 132           |              |                         |
| Dépenses travaux non sylvicoles                                | 1 410          | 477           |              |                         |
| <b>Bilan</b>   | <b>-1383</b>   | <b>1341</b>   |              |                         |
| soit en euros/ha/an sur surface retenue pour gestion :         | -75,61         | 73,31         |              |                         |
| <b>soit en euros/ha/an sur surface en sylviculture :</b>       | <b>-170,74</b> | <b>165,56</b> |              |                         |

|  |  |    |                                     |  |
|--|--|----|-------------------------------------|--|
| Impôts                                       |  | 13 |                                     |  |
| Frais de garderie (FC)                       |  |    |                                     |  |
| Volume des affouages (FC en m <sup>3</sup> ) |  |    | Contrats FFN : dette restante ( € ) |  |

| Consultations et obligations réglementaires       | date | Commentaires associés : |
|---|------|-------------------------|
| Consultation communes de situation (FD)           |      |                         |
| Délibération de la collectivité propriétaire (FC) |      |                         |

rédigé le 27/06/2011  
par le chef du projet d'aménagement  
Lucile GARNIER

vérifié le 04/11/2011  
par le resp. aménagement de l'Agence  
Claude LEBAHY

proposé le  
par le directeur d'agence  
Jean-François LAFITTE

**ANNEXE : éléments détaillés du programme d'action**

| Travaux sylvicoles               | Précisions | Unités de gestion | localisation | surface parcourue | coût total | coût annuel | Observations (guides de sylviculture, itinéraires) |
|----------------------------------|------------|-------------------|--------------|-------------------|------------|-------------|--|
| Taille de formation              |            |                   | Parcelle 2   | 0,50              | 800        | 40          | 2 passages durant l'aménagement                    |
| Enlèvement protections de plants |            |                   | Parcelle 2   | 0,50              | 400        | 20          | 1 passage durant l'aménagement                     |
|                                  |            |                   |              |                   |            |             |  |
|                                  |            |                   |              |                   |            |             |  |

| Travaux réseau de desserte (libellé) | Précisions | Unités de gestion | localisation | surface ou longueur | coût total | coût annuel | Observations |
|--------------------------------------|------------|-------------------|--------------|---------------------|------------|-------------|--------------|
|                                      |            |                   |              |                     |            |             |              |
|                                      |            |                   |              |                     |            |             |              |
|                                      |            |                   |              |                     |            |             |              |

| Autre actions programmées (libellé) | Précisions | Unités de gestion | localisation | Observations   |
|-------------------------------------|------------|-------------------|--------------|--|
| abattage                            |            |                   | Parcelle 4   | 400 euros l'unité pour 20 arbres avec deux passages soit 12000 euros |
| Réfection du parcours sportif       |            |                   | Parcelle 1   | Etude à faire coût 3000 euros Non chiffré dans l'aménagement         |
| Réfection du parcours à thème       |            |                   | Parcelle 2   | 2 passages à 1000 euros soit 2000 euros au total                     |
| Entretien de sentiers               |            |                   | P 3 et 4     | 4 passages à 1500 euros l'unité soit 6000 euros                      |
| Périmètre                           | Peinture   |                   | Toutes       | 6 km 200 soit pour la durée d'aménagement 6800 euros                 |
| Enlèvement d'embâcles               |            |                   | Nant Gillon  | 5 embâcles à 1600 euors soit 8000 euros                              |
| Enlèvement d'embâcles               |            |                   | Le Viéran    | 4 embâcles à 1600 euros soit 6400 euros                              |

Forêt communale de Meythet  
Révision d'aménagement forestier

Carte de situation

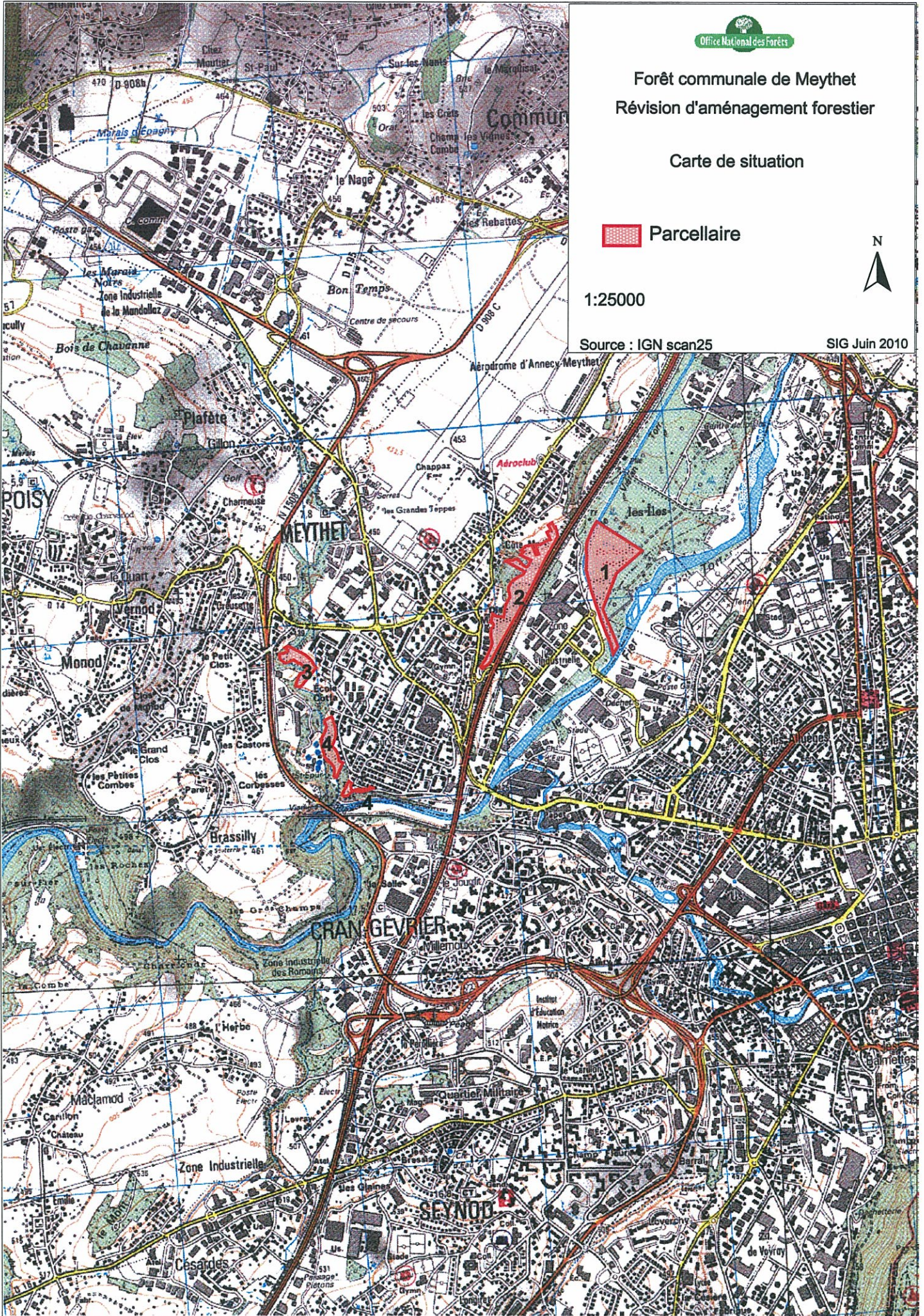
 Parcellaire

1:25000



Source : IGN scan25

SIG Juin 2010



Forêt communale  
de Meythet

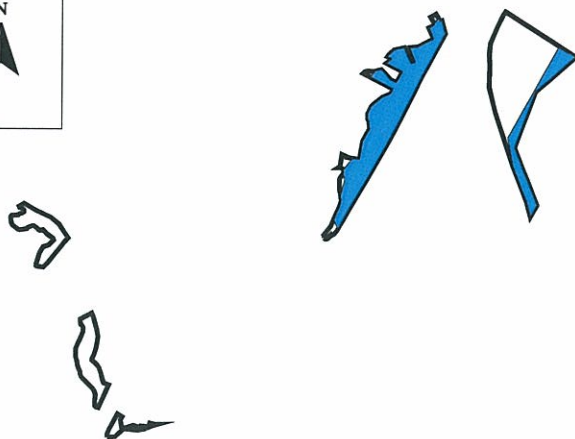
*Carte des enjeux écologiques*

74enj\_ecol.shp

-  fort
-  reconnu
-  ordinaire
-  Forêt

1:25000

Juin 2010



Forêt communale  
de Meythet

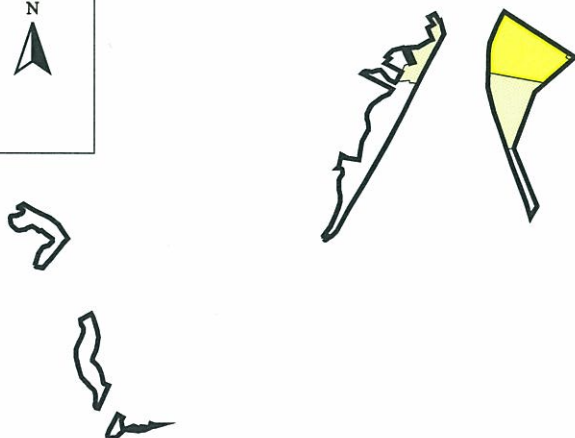
*Carte des enjeux sociaux*

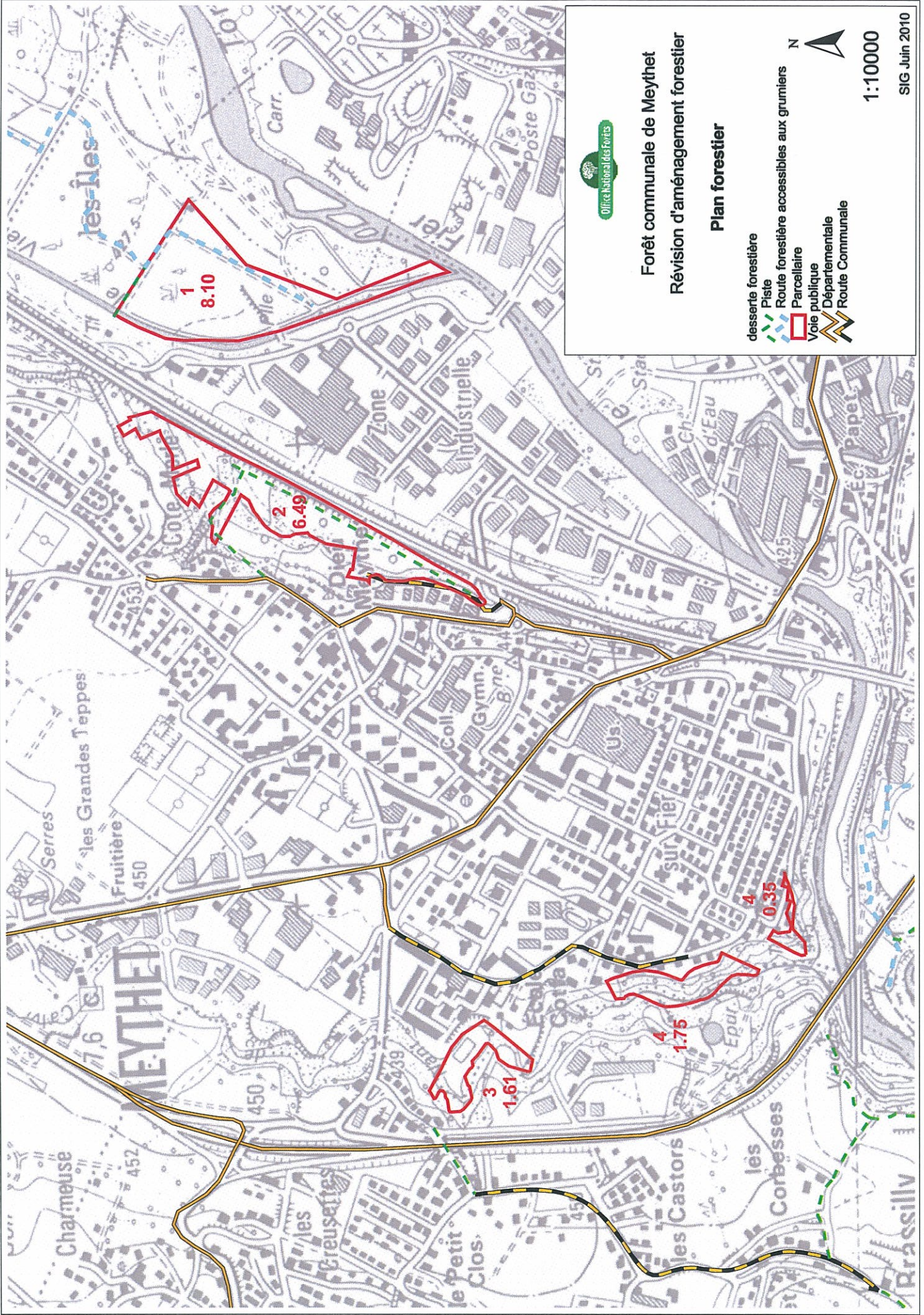
 Forêt  
74enj\_soc.shp

-  faible
-  moyen
-  fort

1:25000

Juin 2010





**Forêt communale de Meythet**  
**Révision d'aménagement forestier**

**Plan forestier**

- desserte forestière
- Plisite
- Route forestière accessibles aux grumiers
- Parcelle
- Voie publique
  - Départementale
  - Route Communale



1:10000

SIG Juin 2010